

ARCHITECTE COORDONATEUR: B. MONNET
ARCHITECTE D'OPERATION: R. WOLFF

PROJET DEFINITIF

FILADE. SUB 0.51

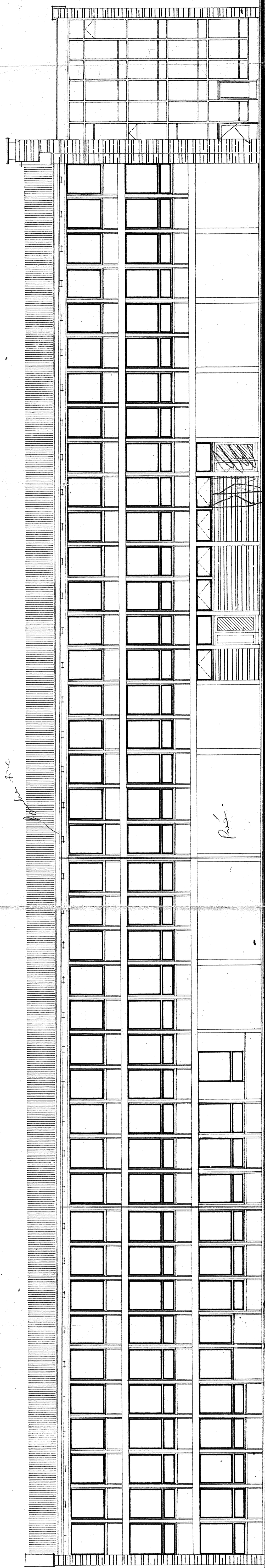
LIX

ARRONDISSEMENT
METZ - CAMPAGNE
WAGONDANGE
GROUPE SCOLAIRE
RUE DES FLEURS

DRESSE LE: 22-1-1961
REVISE LE: 20-10-1961

L'ARCH. D'OPERATION L'ARCH. COORDONNATEUR

Recher



MEMOR 2.00 3003 T.M.

NIVEAU RUE - 3.10